

Pilnáčková továrna v Hradci Králové

Dokumentace stavu

- podklad pro přípravu záměru a studii využití areálu.

Výkresová část 1

Dokumentace stavu

- seznam příloh:

výkr.č.		měřítko
1	Situace katastrální	1:1000
2	Situace areálová	1:1000
3	Půdorys 1.PP	1:500
4	Půdorys 1.NP	1:500
5	Půdorys 2.NP	1:500
6	Půdorys 3.NP	1:500
7	Půdorys 4.NP (mezipatro)	1:500
8	Půdorys 5.NP	1:500
9	Řezy	1:500
10	Pohledy	1:500
11	Pohledy	1:500
12	Pohledy	1:500

Ing.arch. Jan Borůvka
Autorizovaný architekt ČKA – 01746

Praha, květen 2010



LEGENDA

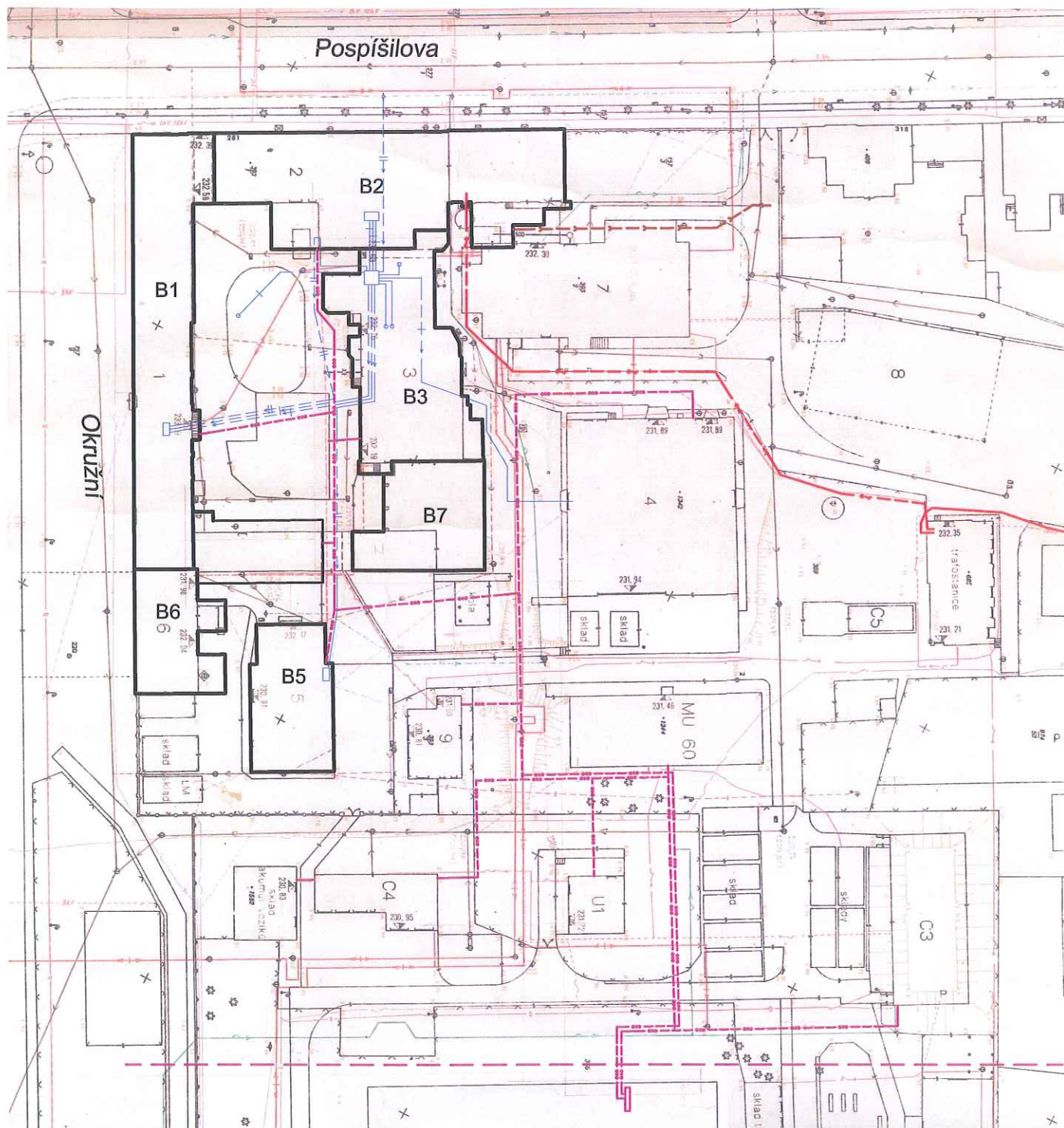
- 369/1 parcelní číslo
 — hranice pozemku
 - - - hranice objektu
 pozemky Pilnáčkovy továrny
 objekty Pilnáčkovy továrny

Inženýrské sítě mimo areál:
 převzato z podkladu T-MAPY spol. s r.o. Hradec Králové

- Kanalizace
 Vodovod
 Plynovod
 Elektro - silové kabely
 Nadzemní trolejové vedení
 Telefonní kabely

Poznámka:

Trasy sítí mimo areál - elektro, kanalizace, vodovod, plynovod - viz. dokladové přílohy



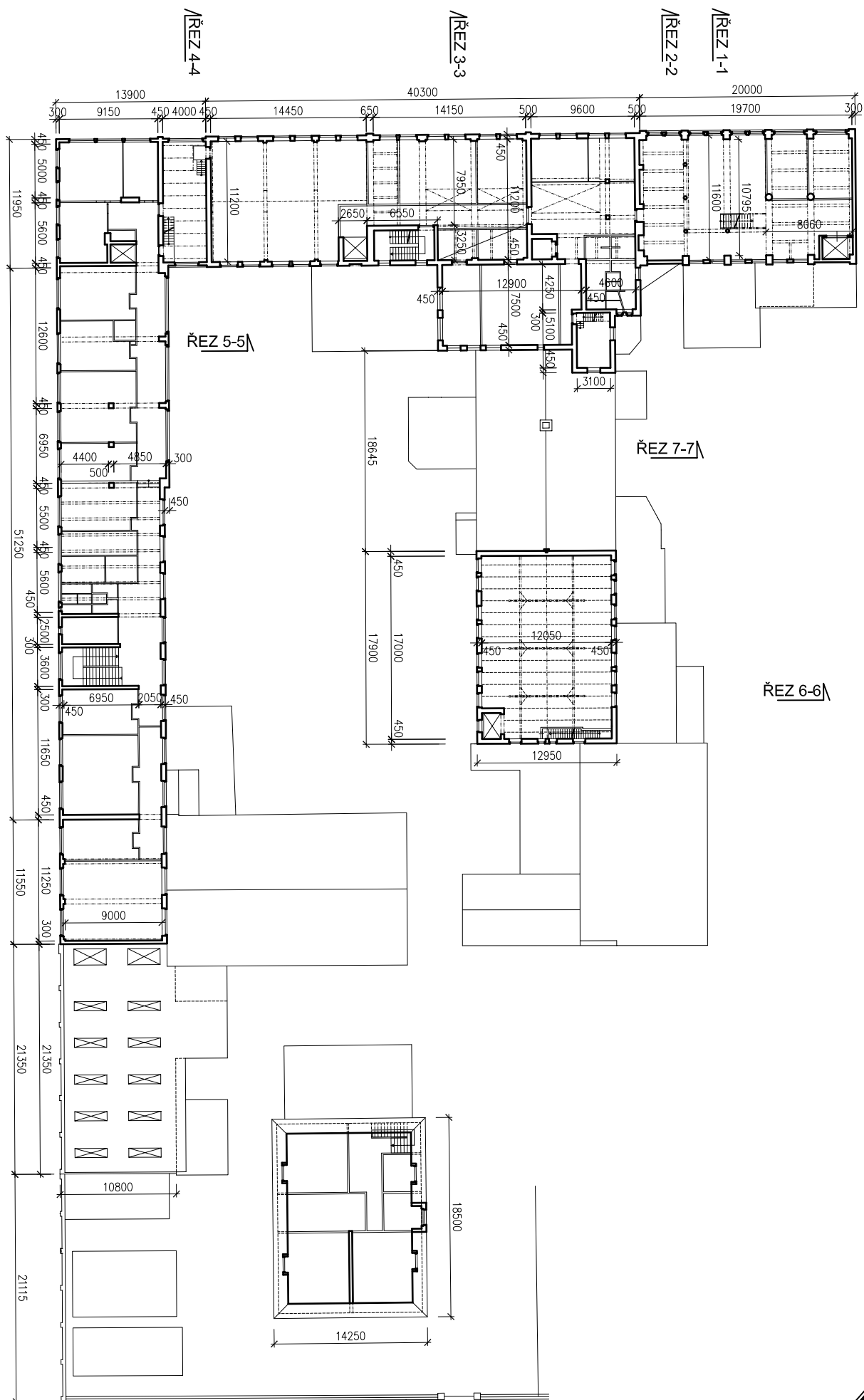
LEGENDA:

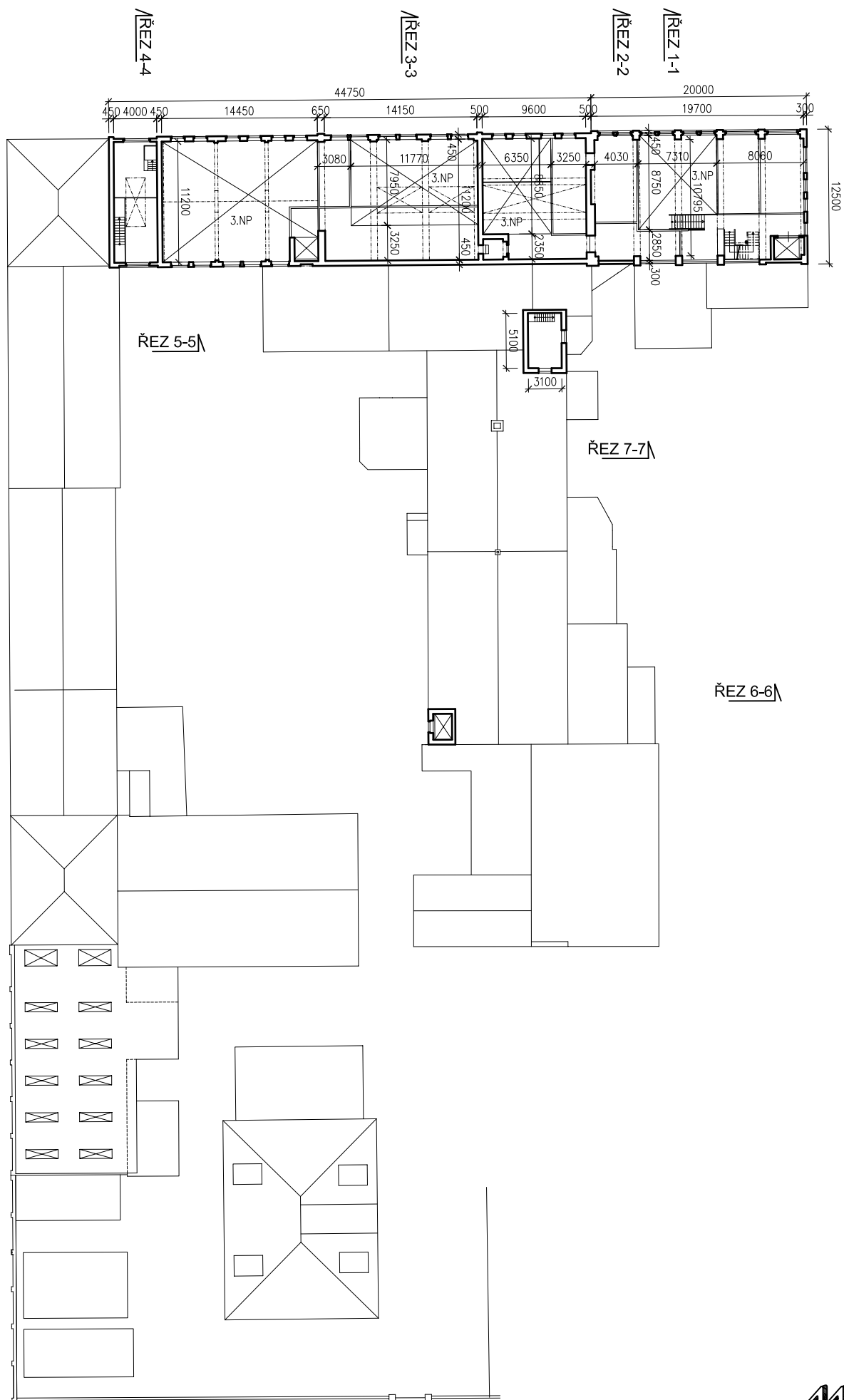
	podzemní vstupní šachtice
	vodovodní šoupe
	hydrant nadzemní
	podzemní
	plot dřevěný
	drátěný
	kovový
	zděný
	nadmořská výška vstupu do budovy
	nadzemní vedení
	elektrický kabel nízké napětí
	vysoké napětí
	plyn nízkotlak
	vysokotlak
	kabel spojovací
	horkovod
	voda pitná
	užitková
	kanalizace jednotná
	kyselá

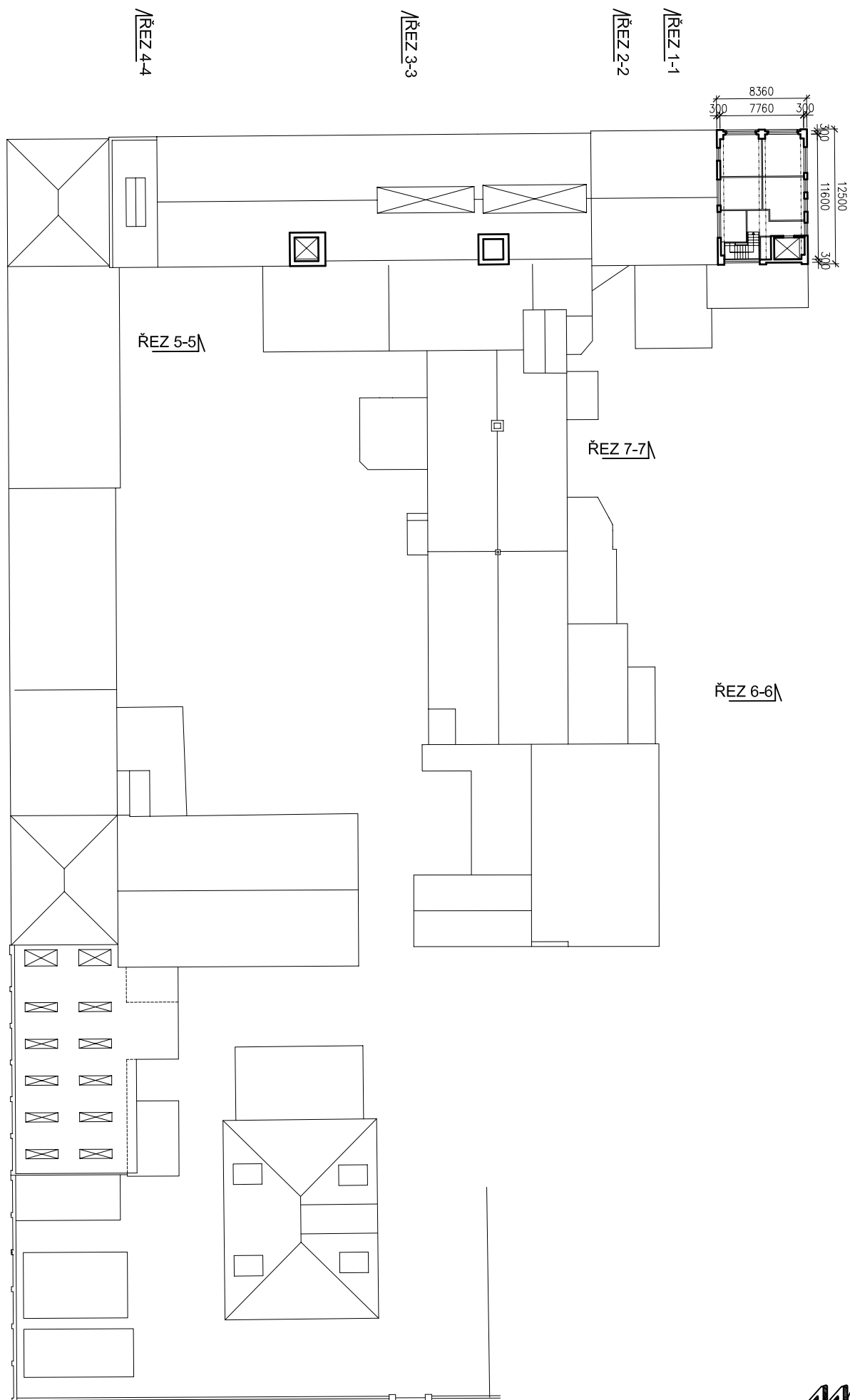
Podkladem je ZÁKLADNÍ PLÁN závodu TESLA n.p. - Geodézie Pardubice - stav k 10/1971

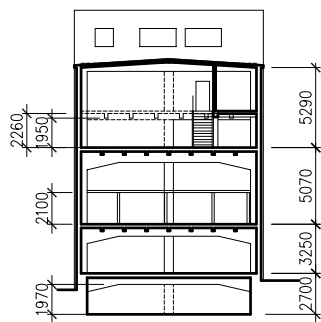
Doplňené nové trasy sítí:

	Horkovod EOP Elektrárny Opatovice
	Teplovod z výměňkové stanice KERIS Hradec Králové, a.s.
	Kabely NN
	Vodovod 2"
	Vodovod 1"



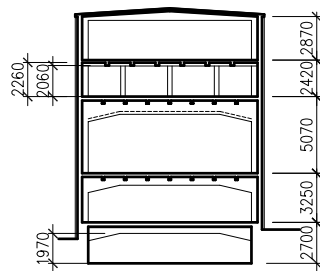






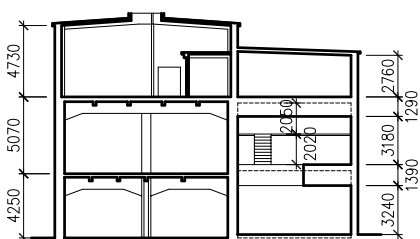
SR = 230.000

ŘEZ 1-1



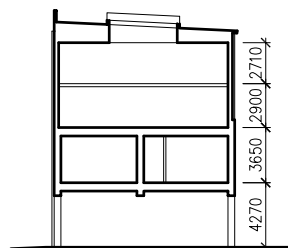
SR = 230.000

ŘEZ 2-2



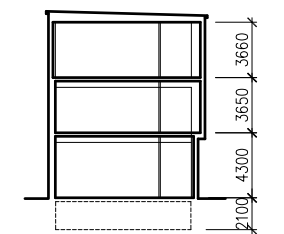
SR = 230.000

ŘEZ 3-3



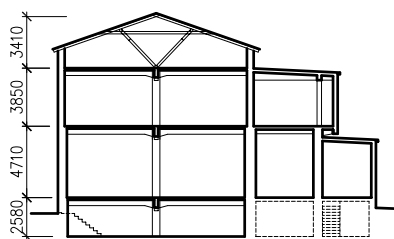
SR = 230.000

ŘEZ 4-4



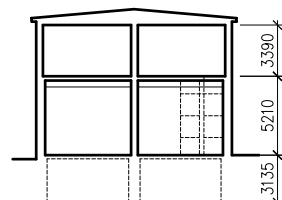
SR = 230.000

ŘEZ 5-5



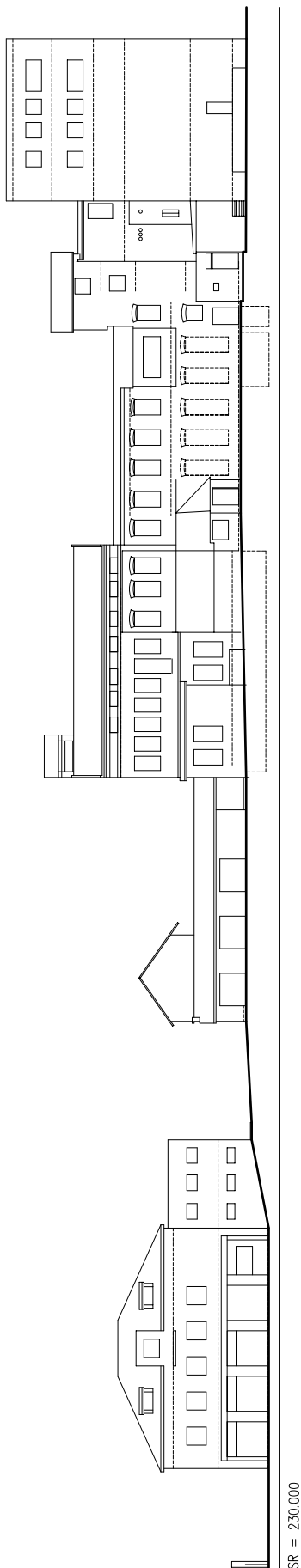
SR = 230.000

ŘEZ 6-6

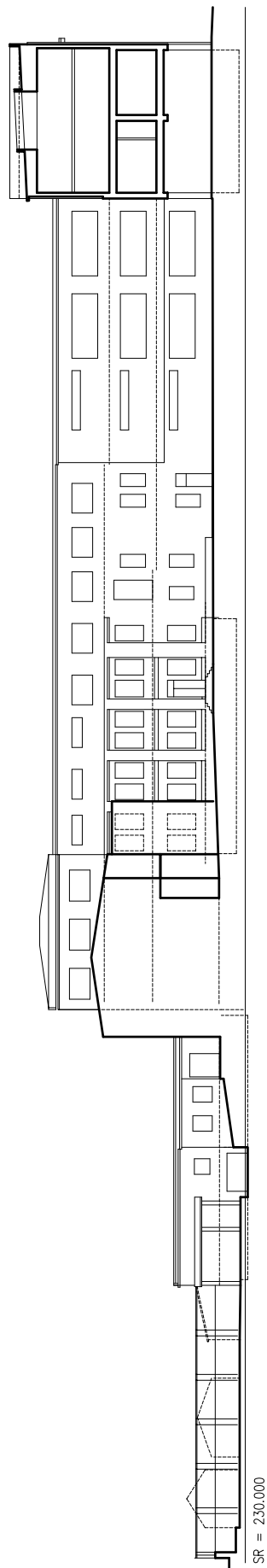


SR = 230.000

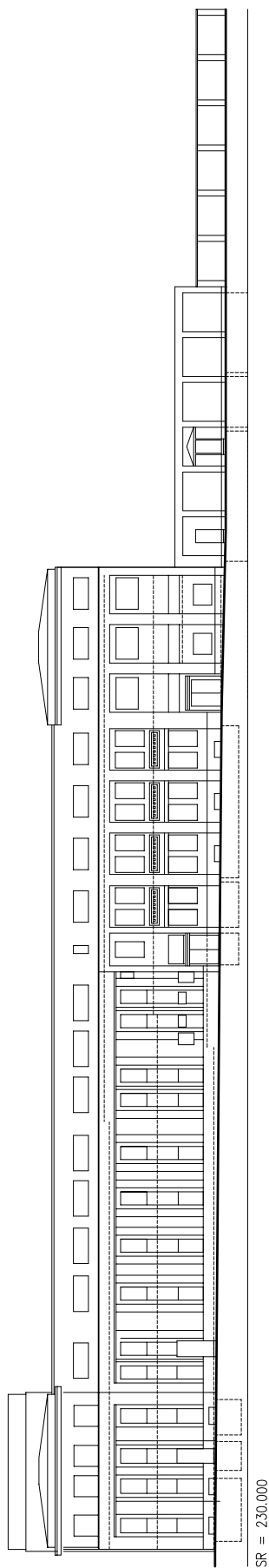
ŘEZ 7-7



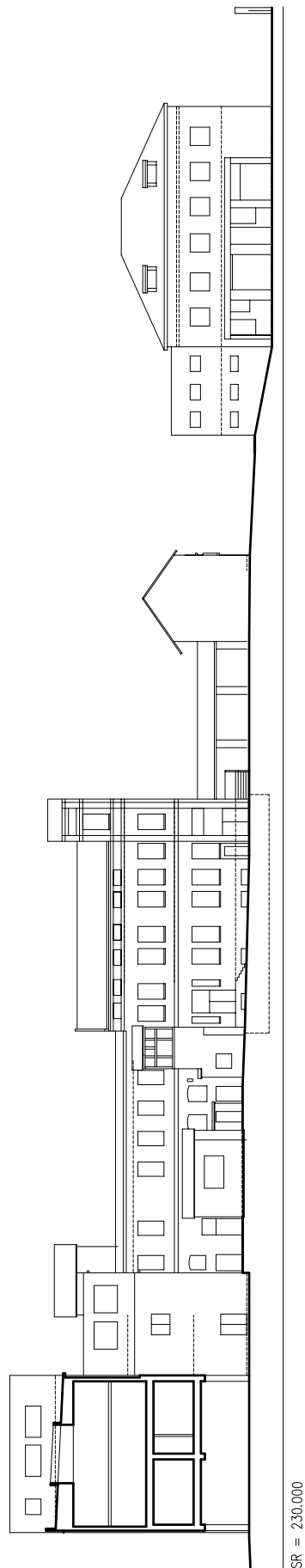
POHLED SEVEROVÝCHODNÍ



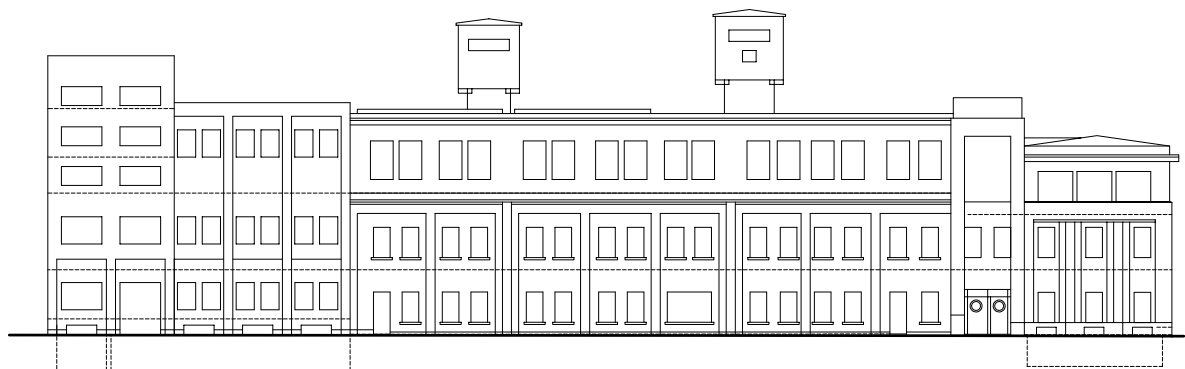
POHLED SEVEROVÝCHODNÍ - dvorní



POHLED JIHOZÁPADNÍ - z Okružní ulice

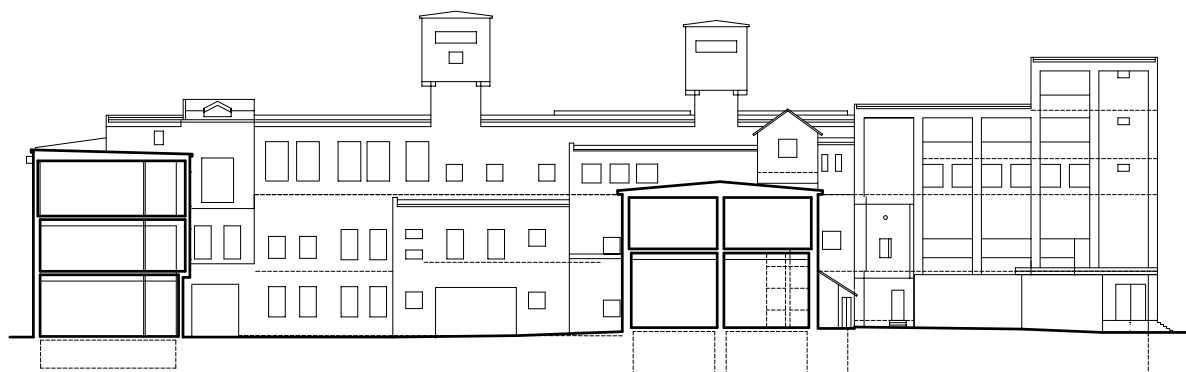


POHLED JIHOZÁPADNÍ - dvorní



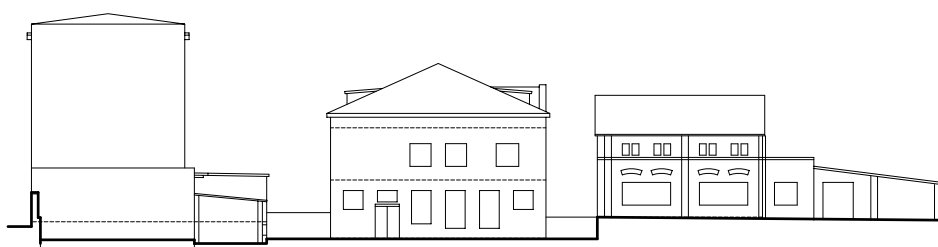
SR = 230.000

POHLED SEVEROZÁPADNÍ - z Pospíšilovy ulice



SR = 230.000

POHLED JIHOVÝCHODNÍ - dvorní



SR = 230.000

POHLED JIHOVÝCHODNÍ